

# BE-10

Bancada  
alunos/  
matemática  
e física  
[L=280cm]

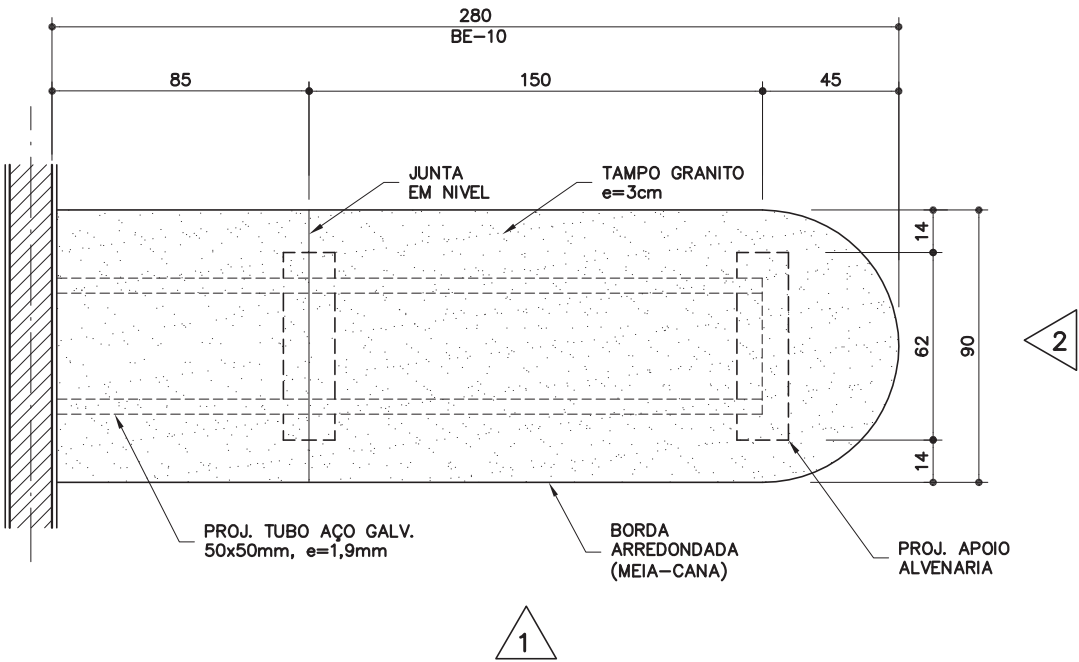
Revisão 0  
Data 18/09/12

Página  
1/4

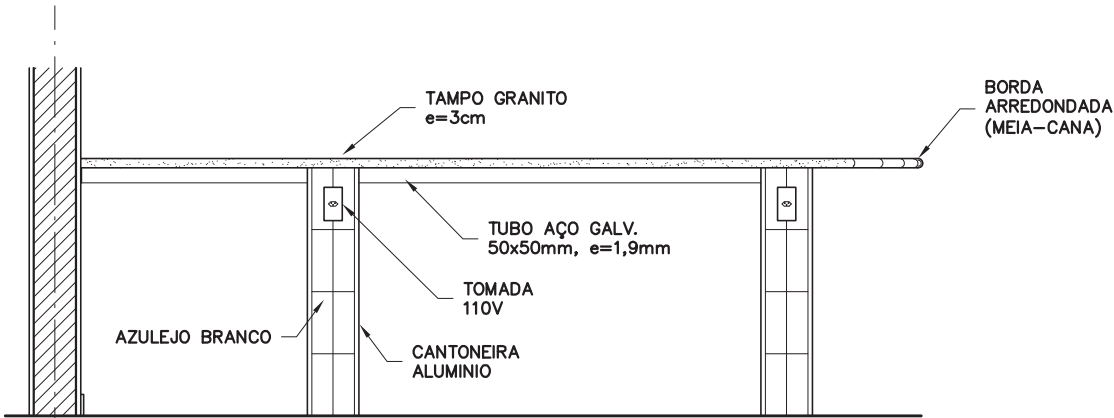
Código de listagem  
0505055

**Atenção**  
Preserve a escala  
Quando for imprimir, use  
folhas A4 e desabilite a  
função "Fit to paper"

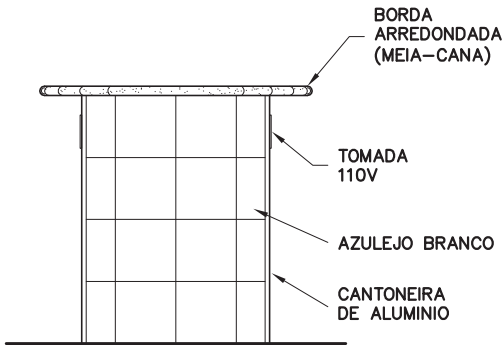
**Respeite o Meio Ambiente.**  
Imprima somente o ne-  
cessário



PLANTA TAMPO DA BANCADA  
ESC. 1:25



VISTA 1  
ESC. 1:25



VISTA 2  
ESC. 1:25

BE-10

Bancada  
alunos/  
matemática  
e física  
(L=280cm)

Revisão 0  
Data 18/09/12

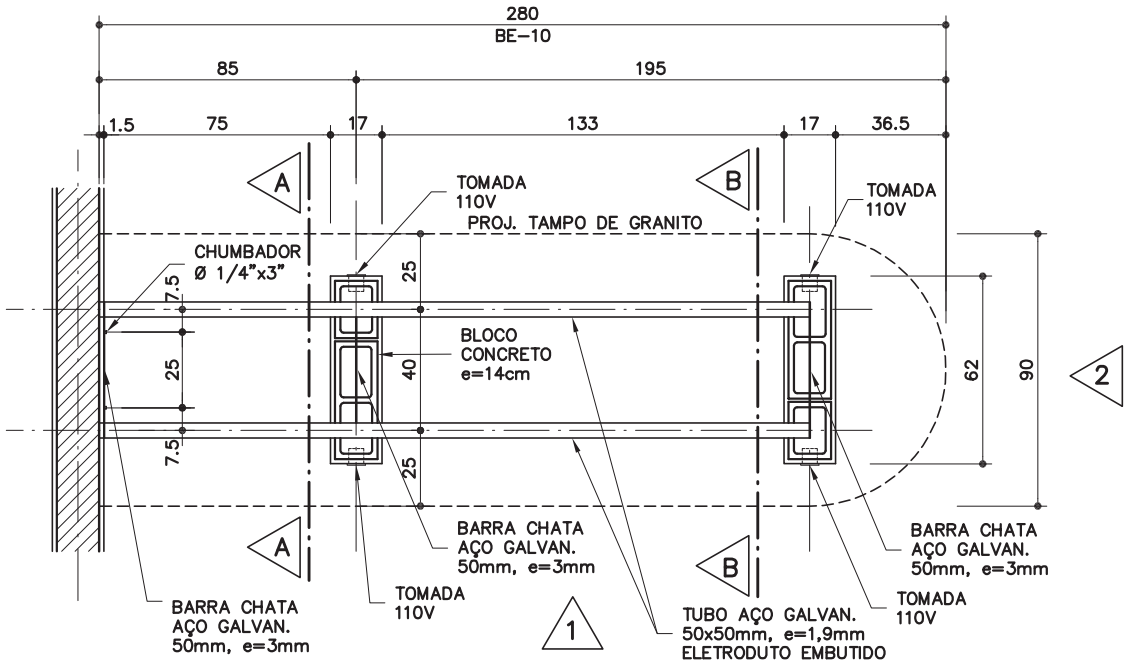
Página  
2/4

Código de listagem

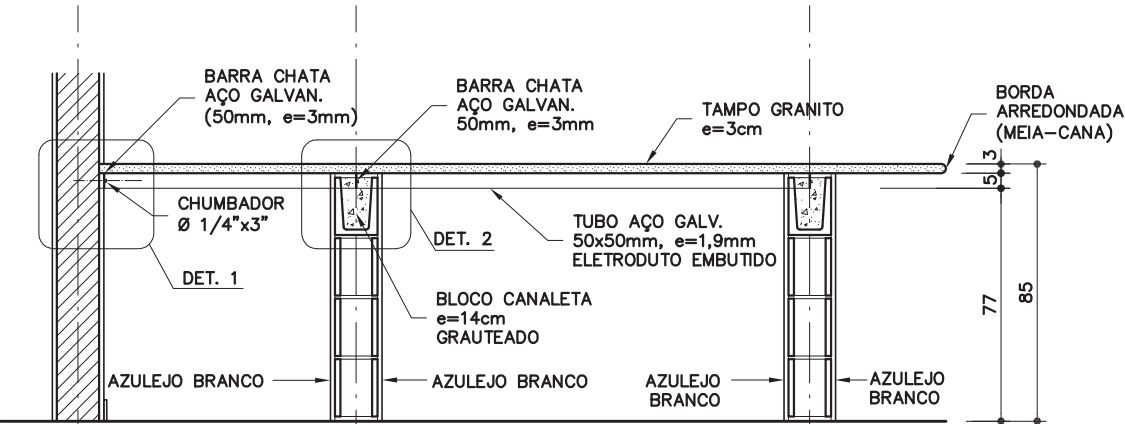
0505055

Atenção  
Preserve a escala  
Quando for imprimir, use  
folhas A4 e desabilite a  
função "Fit to paper"

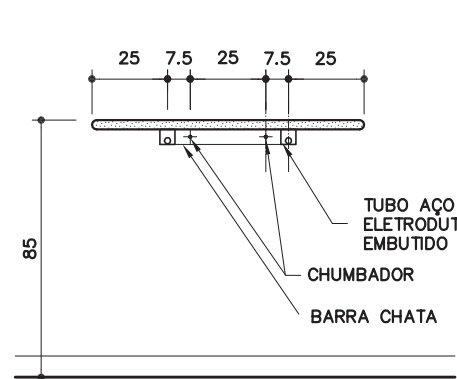
Respeite o Meio Ambiente.  
Imprima somente o ne-  
cessário



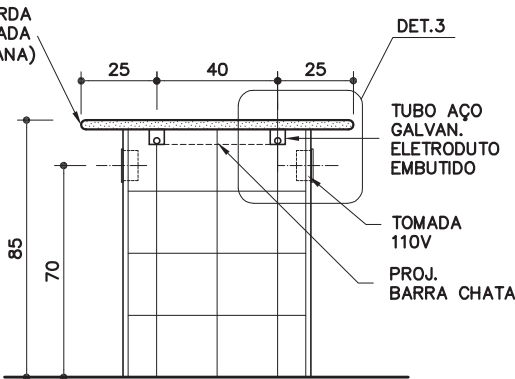
PLANTA BASE DE APOIOS  
ESC. 1:25



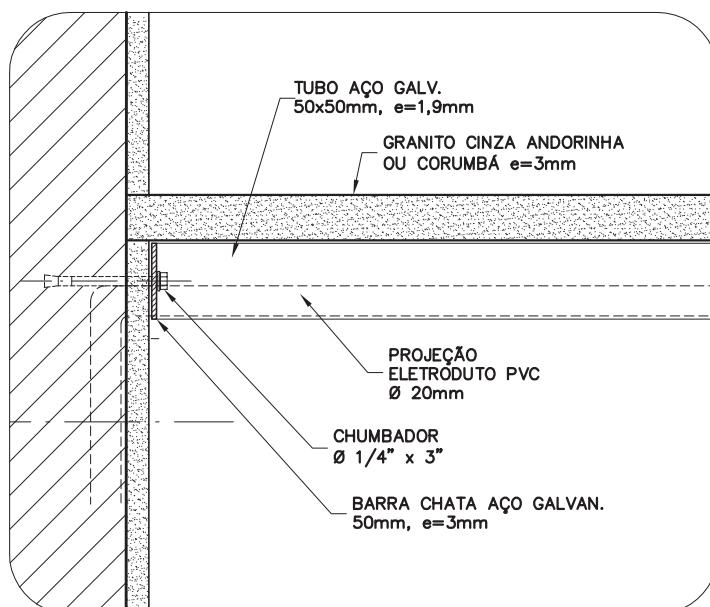
CORTE LONGITUDINAL  
ESC. 1:25



CORTE A-A  
ESC. 1:25

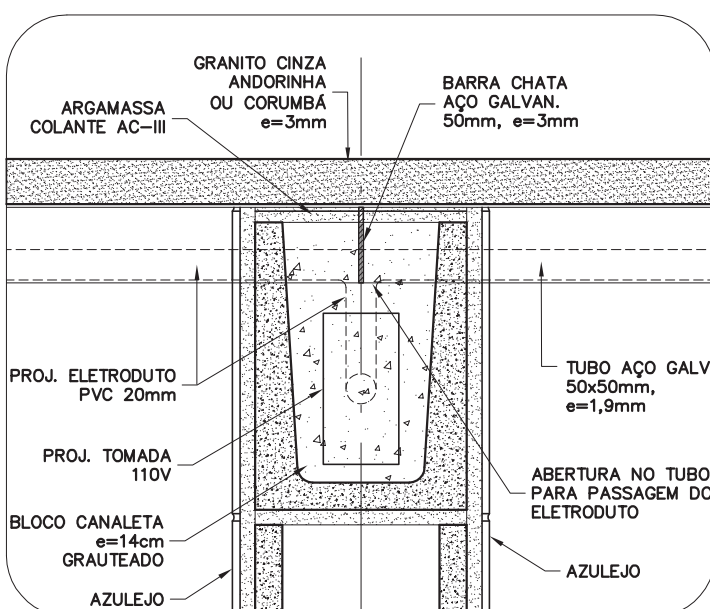


CORTE B-B  
ESC. 1:25



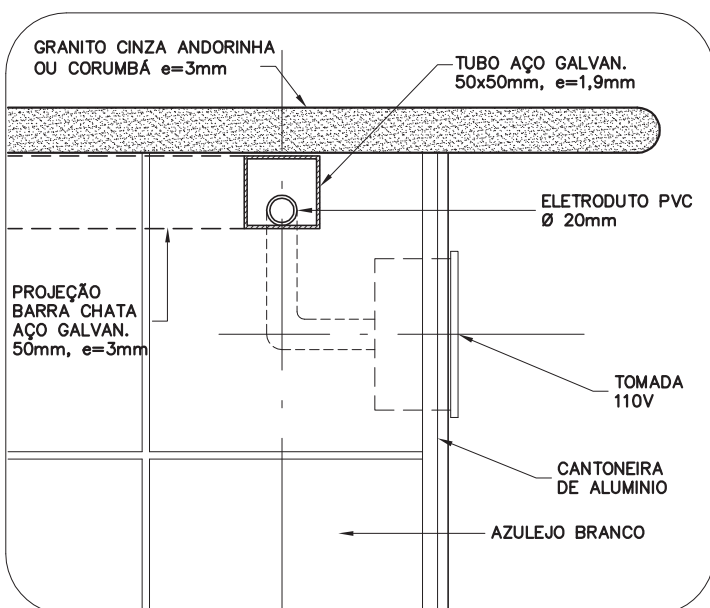
DETALHE 1

ESC. 1:5



DETALHE 2

ESC. 1:5



DETALHE 3

ESC. 1:5

## BE-10

**Bancada**  
**alunos/**  
**matemática**  
**e física**  
[L=280cm]

Revisão 0  
Data 18/09/12

Página  
**3/4**

Código de listagem

0505055

**Atenção**

**Preserve a escala**  
Quando for imprimir, use  
folhas A4 e desabilite a  
função "Fit to paper"

**Respeite o Meio Ambiente.**  
Imprima somente o ne-  
cessário

## BE-10

**Bancada  
alunos/  
matemática  
e física**  
(L=280cm)

Revisão 0  
Data 18/09/12

Página  
**4/4**

**Código de listagem**

0505055



**Atenção**  
Preserve a escala  
Quando for imprimir, use  
folhas A4 e desabilite a  
função "Fit to paper"

**Respeite o Meio Ambiente.**  
Imprima somente o ne-  
cessário

## DESCRIÇÃO

## Constituintes

- Tampo de granito polido (L=90cm, e=3cm), cinza andorinha ou cinza corumbá, com borba arredondada (meia-cana).
- Alvenaria de apoio em bloco de concreto classe C (e=14cm), revestida com azulejos brancos, conforme ficha S11.01 do Catálogo de Serviços.
- Suporte metálico:
  - Tubo de aço galvanizado, 50x50mm, e=1,9mm.
  - Barra chata de aço galvanizado, 50mm, e=3mm
- **Obs.:**
  - Instalações elétricas, conforme projeto de elétrica, serão pagas em outros serviços:
    - » tomadas 110V e 220V, em caixas 4"x2", conforme ficha E4.06 do Catálogo de Serviços;
    - » se não houver outra indicação em projeto, instalar as tomadas na altura de 70cm do piso acabado, conforme sugerido nos desenhos.

## Acessórios

- Chumbador metálico, de expansão, tipo bolt,  $\varnothing 1/4" \times 3"$ .

## Acabamentos

- Suporte metálico:
  - Galvanização a frio nos pontos de solda.

## Protótipo comercial

- Azulejos, argamassa de assentamento e pasta de rejunte: ver ficha S11.01 do Catálogo de Serviços.
- Chumbadores metálicos:
  - HILTI, CISER, FISCHER.

## APLICAÇÃO

- Laboratório de matemática e física, conforme especificado em projeto.

## EXECUÇÃO

- Antes da execução do revestimento do piso da sala, executar as alvenarias de apoio, conforme dimensões e especificações em desenho.
- Executar as instalações elétricas, inclusive caixas das tomadas, conforme projeto executivo de elétrica.
- Tampo de granito:
  - Deve ser engastado na alvenaria lateral (quando houver) e sobreposto nos apoios de alvenaria e no suporte metálico.
  - Atentar para o pleno contato entre o tampo de granito e o suporte metálico, garantindo seu apoio total.
- Executar o revestimento com azulejo, conforme indicado em desenho, seguindo instruções dos fabricantes e ficha S11.01, do Catálogo de Serviços.
- Finalizar instalações elétricas, colocando espelhos e acessórios complementares nas tomadas.

## FICHAS DE REFERÊNCIA

## Catálogo de Componentes

Ficha	BE-08	Bancada alunos/ química e biologia (L=150cm)
Ficha	BE-09	Bancada alunos/ química e biologia (L=195cm)
Ficha	BE-11	Bancada alunos/ química e biologia (L=120cm)
Ficha	BE-12	Bancada alunos/ química e biologia (L=165cm)
Ficha	BE-13	Bancada alunos/ matemática e física (L=225cm)

## Catálogo de Serviços

Ficha	E2.04	Eletrodutos e conexões de PVC rígido roscável
Ficha	E2.06	Fios e cabos elétricos
Ficha	E4.06	Tomadas de parede
Ficha	S7.03	Alvenaria de bloco de concreto (classe C)
Ficha	S11.01	Azulejos
Ficha	S11.02	Cantoneira de alumínio

## RECEBIMENTO

- O serviço pode ser recebido se atendidas todas as condições de projeto, fornecimento e execução.
- Aferir as especificações e a conformidade com os protótipos homologados.
- Tampo de granito:
  - Verificar dimensões (tolerâncias admissíveis):
    - » largura:  $\pm 10$ mm;
    - » espessura:  $\pm 1$ mm.
  - Nível: verificar em duas direções ortogonais com nível de bolha;
  - Verificar o polimento, e o acabamento arredondado da borda;
  - Verificar o rejuntamento entre tampos e a limpeza das superfícies.
- Alvenaria de apoio:
  - Verificar dimensões. Tolerância admissível de  $\pm 50$ mm entre os eixos.
- Azulejos:
  - Verificar prumo, alinhamento, superfície.
  - Verificar os rejuntamentos e a limpeza das superfícies.
- Serviços elétricos:
  - Atendidas as condições especificadas em projeto e descritas nas fichas de referência, verificar a tensão fornecida e o funcionamento das tomadas.

## SERVIÇOS INCLUÍDOS NOS PREÇOS

- Alvenaria de apoio.
- Azulejos, apenas na alvenaria de apoio.
- Tampo de granito.
- Suporte metálico e chumbadores.
- **Obs.:** As instalações elétricas, inclusive tomadas, serão pagas em outros serviços.

## CRITÉRIOS DE MEDIÇÃO

- un. — por unidade executada